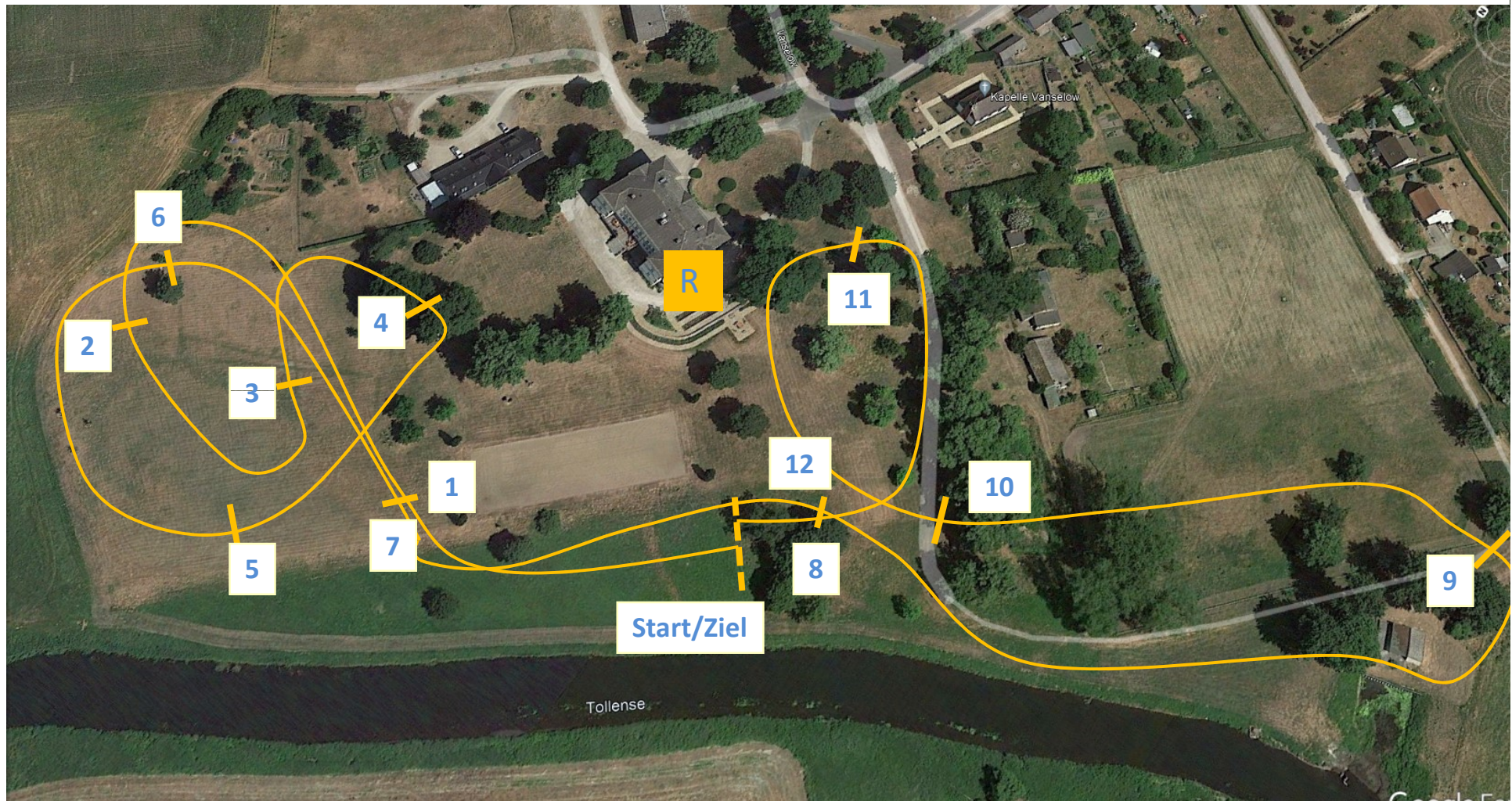


# Prüfung 7: Stilgeländeritt Klasse E (WBO)

Tempo: 400 m/min, Länge: 1400m BZ 3:30 min HZ 7:00 min

blaue Zahlen auf weißem Grund



1 auf geht's

2 Tisch

3 Dach

4 im Schlosspark

5 an der Tollense

6 Picknickecke

7 zur Tollense

8 Bank

9 in die Koppeln

10 zurück in den Park

11 am Schloss

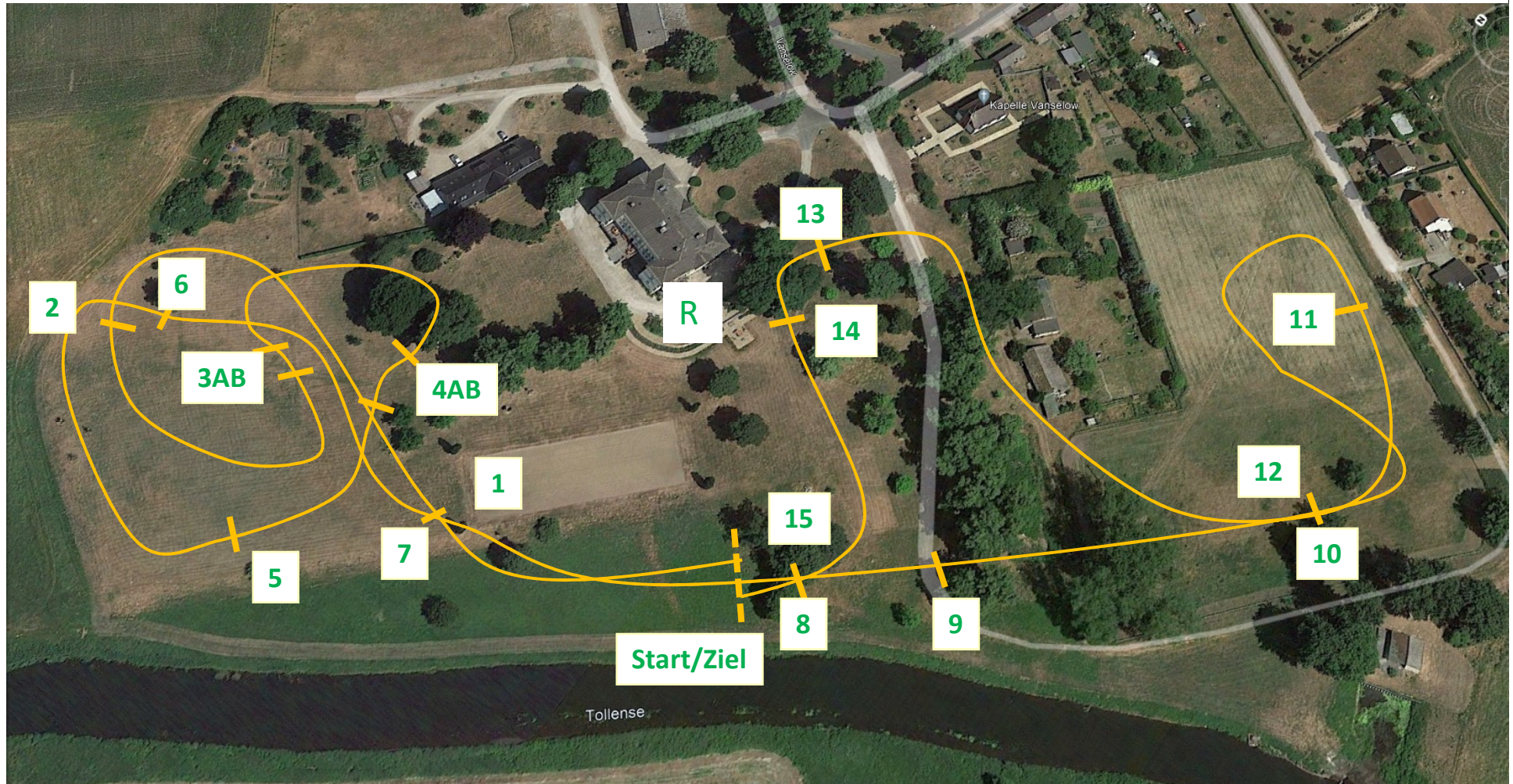
12 nach Hause



# Prüfung 4: Stilgeländeritt Klasse A\*

Google Earth Pro

Tempo: 450 m/min Länge: 1500 m BZ 3:20 min HZ 6:400 min grüne Zahlen auf weißem Grund



- |  |                |               |                    |           |
|--|----------------|---------------|--------------------|-----------|
| 1 auf geht's   | 2 Picknick     | 3AB Dächer    | 4AB im Schlosspark | 5 Bank    |
| 6 in der Picknickecke                                  | 7 zur Tollense | 8 Kastanie    | 9 in die Koppel    | 10 Pappel |
| 11 Koppelschleife                                      | 12 Pappel      | 13 am Schloss | 14 „Dach danach“   |           |
| 15 (Zahl ist evtl. handgeschrieben schwarz) nach Hause |                |               |                    |           |