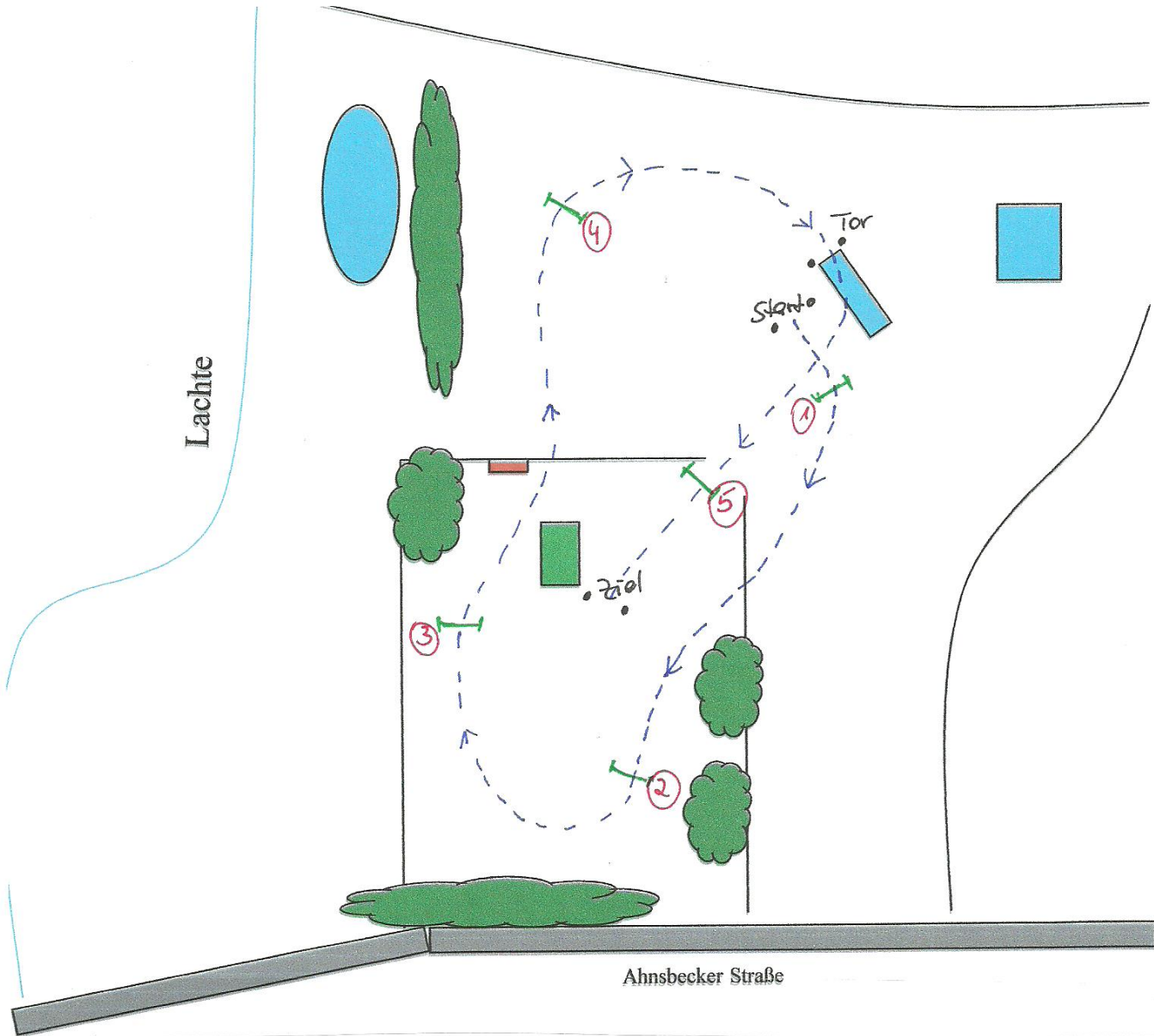


Prf. 10 – Eignungsprüfung am 11.06.2021 in Beedenbostel

a) Skizze:



b) Hindernisse und Pflichttore:

- Start
- 1. Auf geht's
- 2. Am Graben
- 3. Zum Billard
- 4. An der Tonne
- Tor
- 5. Nach Hause
- Ziel

Länge: 550 m

Ausschilderung:
Gelbe Hindernis-Nr.
auf blauem Grund

Besichtigung:
ab Freitag, 11.06.2021, 10.00 h