



Anhang zur Zeiteinteilung

Hygiene – und Infektionsschutzregeln des RV Südlohn -Oeding

Wir freuen uns, dass Sie da sind. Damit die Veranstaltung nicht nur sportlich gelingt, sondern auch im Hinblick auf den sicheren Infektionsschutz aller Beteiligten erfolgreich ist, haben wir folgende Regeln aufgestellt. Wir bitten um Einhaltung und um faires, verantwortliches Handeln in jeder Situation. #gemeinsamgegencorona



- Akkreditieren: Bei Anreise und Abreise halten Sie bitte an der Akkreditierungsstelle und tauschen Ihren Anwesenheitsnachweis gegen ein Tagesbändchen ein. Anwesenheitsnachweis bitte ausgefüllt mitbringen, um Verzögerungen zu vermeiden!



- Abstand halten: 1,50 Meter Distanz zu anderen Personen sind der Maßstab



- Handhygiene: Nutzen Sie gern und oft die Sanitärräume und die Handdesinfektion



- Alltagsmaske: Bei Akkreditierung und in Innenräumen (Meldestelle, Gastronomie, Toiletten) Mund-Nasen-Schutz tragen (muss mitgebracht werden)



- Nies-Etikette Sie wissen schon: Die Sache mit der Armbeuge



- Nicht fit? Bitte bleiben Sie bei Erkältungssymptomen zu Hause

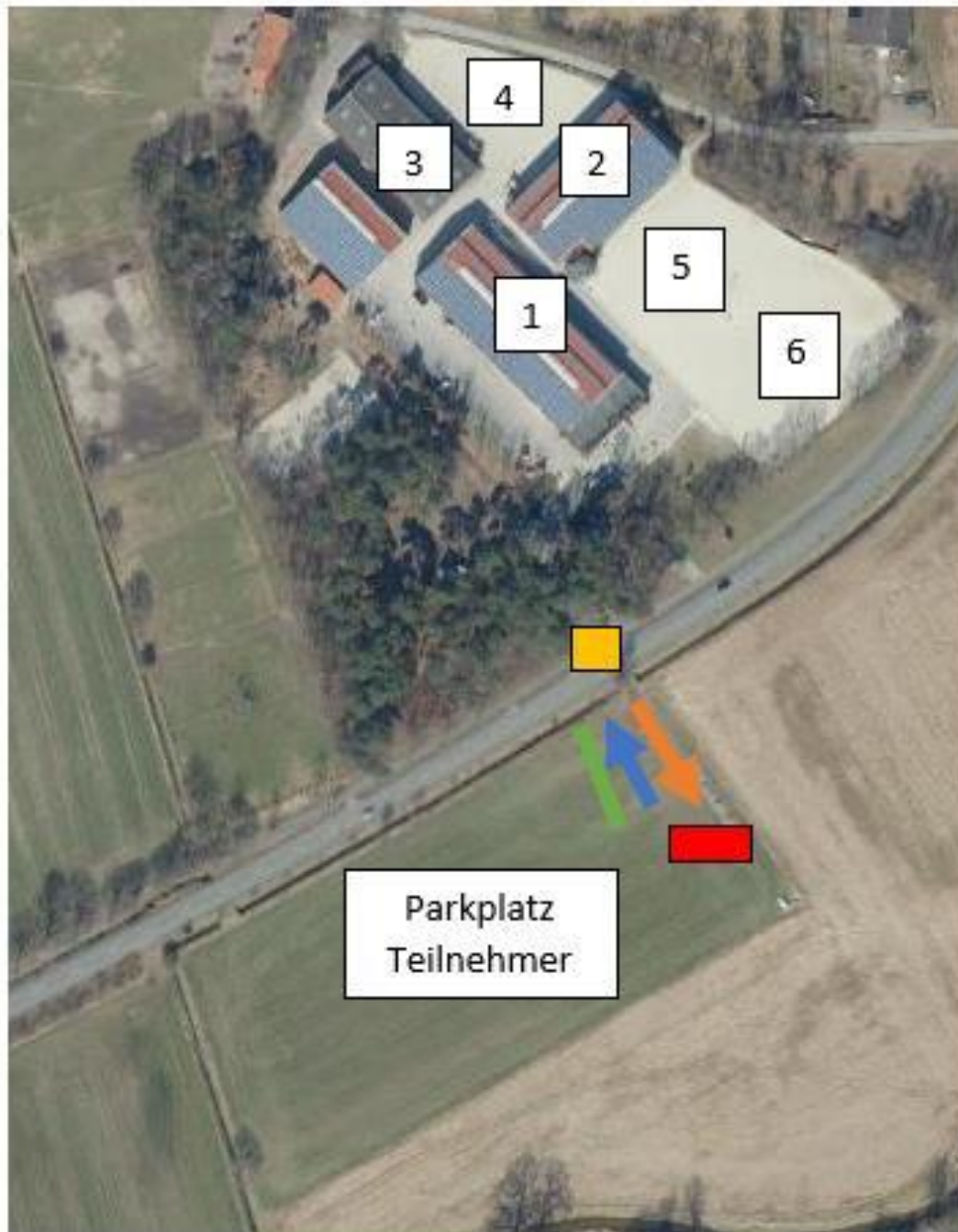


Bitte beachten:

1. Zutritt nur zum Veranstaltungsgelände haben ausschließlich Personen OHNE Krankheitssymptome, die für eine Infektion mit dem Coronavirus typisch sind.
2. Die jeweils aktuelle Coronaschutzverordnung (CoronaSchVO), insbesondere der Sicherheitsabstand, sind jederzeit auch auf den Vorbereitungs- und Parkplatz, beim End- und Verladen der Pferde usw., einzuhalten.
3. Das Formular „Anwesenheitsnachweis“ MUSS zwingend von jedem Teilnehmer / Begleiter unterschrieben und bei Betreten des Turniergeländes (Anreise) an der Akkreditierungsstelle abgegeben werden. Es ist unter www.nennung-online.de/teilnehmerinformationen und www.horsenet.de herunter ladbar. Es gilt je Pferd/Reiter (Teilnehmer) eine Begleitperson zulässig.
4. Zuschauer und Besucher sind im begrenzten Umfang zugelassen. Diese müssen sich auch an der Akkreditierungsstelle mit einem „Anwesenheitsnachweis“ registrieren. Der Veranstalter hält sich vor, bei zu hoher Personenzahl den Zugang für Zuschauer zu verweigern.
5. Die gültige Tages-Einlassberechtigung (Tagesband) ist ständig zu tragen und bei Verlangen vorzuzeigen.
6. In geschlossenen Räumen (Zugang zu den Toiletten) und Gastronomie besteht Mund – Nasenschutz-Pflicht.
7. Das Abfegen der Anhänger und Transporter auf dem Gelände ist nicht gestattet!! Es stehen Schubkarren zur Entsorgung bereit.
8. Hunde sind an der Leine zu führen!!
9. Bitte unbedingt die Pferde- und Fußwege einhalten!
10. Abmeldung an der Akkreditierung ist unbedingt notwendig.



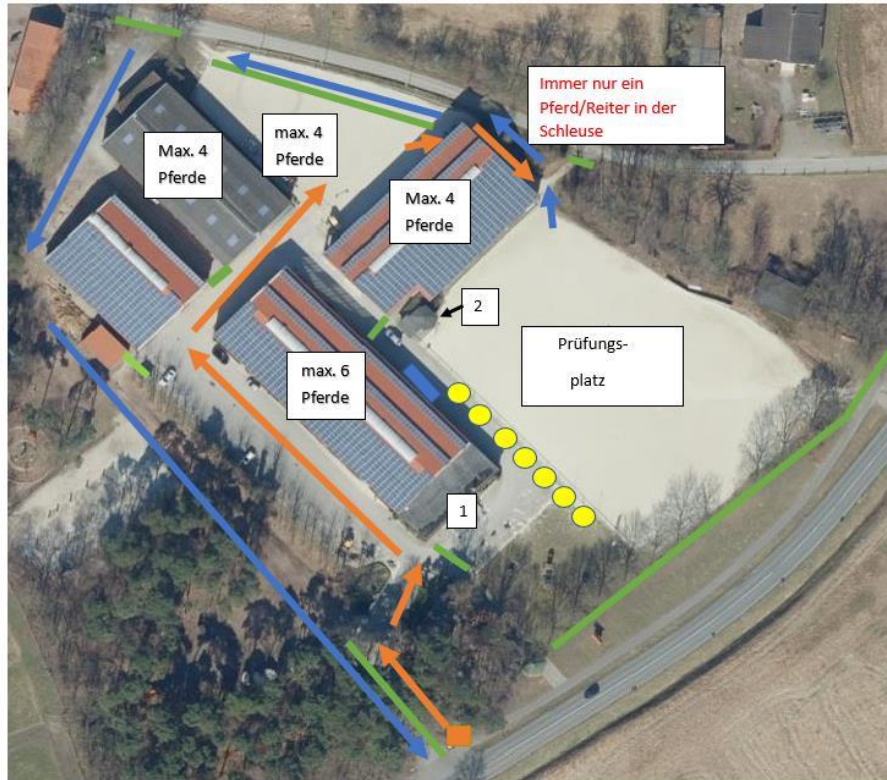
Das Turniergelände
Akkreditierung am Parkplatz



→ Eingang der Teilnehmer → Ausgang der Teilnehmer



Das Turniergelände beim Springen



Das Turniergelände bei der Dressur

