



Z E I T E I N T E I L U N G

Reit- und Springturnier des RV Südlohn-Oeding e.V.

vom 15. bis 16. Aug.2020

Zeit Abt P r ü f u n g e n Teiln. Sta.B. Richt.

Samstag, 15. Aug 2020 **Hauptplatz Sandplatz**

Meldeschluss für alle Samstag Prfg. ist Freitag, bis 17:00 Uhr per Mail; to@horsenet.de Kennwort Südlohn

09,00	01.1	Springreiter WB	21	A	2/3-1
10,15	02.1	Stilspringwettbewerb Kl. E	45	K	1/2-3
12,00	03.1	Stilspringprüfung Kl. A* geschl	45	U	3/1-2
14,30	04.1	Springprüfung Kl. A**	45	G	2/3-1
16,15	05.2	2-Phasen-Springprüfung Kl. L Spezial	28	Q	1/2-3

Sonntag, 16. Aug. 2020 **Springplatz Sandplatz**

Meldeschluss für alle Sonntags Prfg. ist am Samstag, bis 17:00 Uhr unter 0175 4646445

09,00	06.1	Dressurreiter WB E3	19	C	2/3-1
10:00	07.1	Dressurwettbewerb Kl. E E 2	28	M	1/2-3
11:00	08.1	Dressurprüfung Kl. A A 2 geschl.	45	W	3/2-1
12:15	09.1	Dressurreiterprfg Kl. A RA 1/2	45	I	1/3-2
14,30	10.1	Dressurprüfung Kl. L* L 1 (zu zweit)	45	S	2/1-3

Richter: 1. August Exeler 2. Elfriede Schulze Havixbeck 3. Jutta Voskort

Parcourschef: Günther Dieks Tierarzt: Till Neuhaus
Telf. Meldungen an den Turniertagen unter:

Tel.: 0175-46 46 445

**Ansprechpartner: Turnierorganisation Bernhard Hessling, Oststr. 19.
46414 Rhede. Tel.: 02872/980 791**

Hygiene – und Infektionsschutzregeln des RV Südlohn -Oeding

Wir freuen uns, dass Sie da sind. Damit die Veranstaltung nicht nur sportlich gelingt, sondern auch im Hinblick auf den sicheren Infektionsschutz aller Beteiligten erfolgreich ist, haben wir folgende Regeln aufgestellt. Wir bitten um Einhaltung und um faires, verantwortliches Handeln in jeder Situation. #gemeinsamgegencorona



- Akkreditieren: Bei Anreise und Abreise halten Sie bitte an der Akkreditierungsstelle und tauschen Ihren Anwesenheitsnachweis gegen ein Tagesbändchen ein. Anwesenheitsnachweis bitte ausgefüllt mitbringen, um Verzögerungen zu vermeiden!



- Abstand halten: 1,50 Meter Distanz zu anderen Personen sind der Maßstab



- Handhygiene: Nutzen Sie gern und oft die Sanitarräume und die Handdesinfektion



- Alltagsmaske: Bei Akkreditierung und in Innenräumen (Meldestelle, Gastronomie, Toiletten) Mund-Nasen-Schutz tragen (muss mitgebracht werden)



- Nies-Etikette Sie wissen schon: Die Sache mit der Armbeuge



- Nicht fit? Bitte bleiben Sie bei Erkältungssymptomen zu Hause

**An- und Abmeldungen des Aufenthaltes müssen
an der Akkreditierung am Parkplatzeingang
erfolgen!**



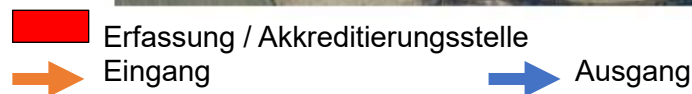
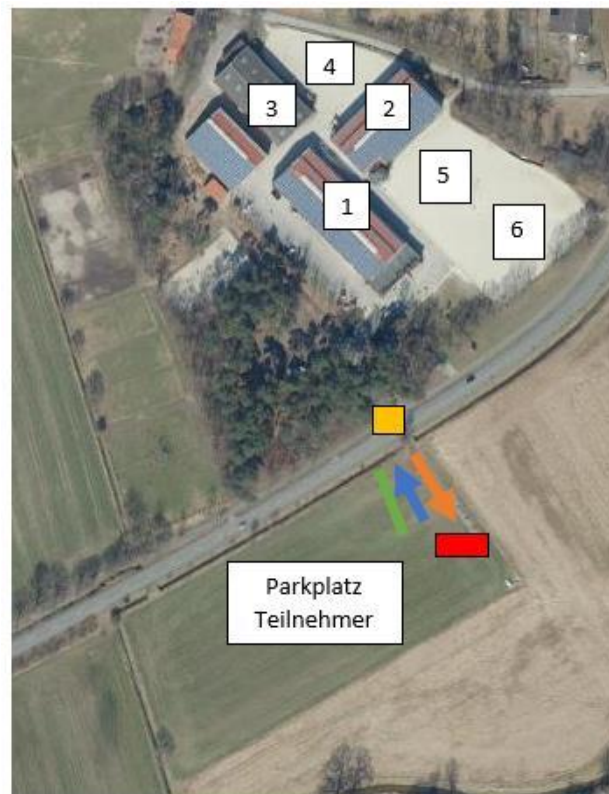
Z E I T E I N T E I L U N G

Reit- und Springturnier des RV Südlohn-Oeding e.V.

Bitte beachten:

1. Zutritt nur zum Veranstaltungsgelände haben ausschließlich Personen OHNE Krankheitssymptome, die für eine Infektion mit dem Coronavirus typisch sind.
2. Die jeweils aktuelle Coronaschutzverordnung (CoronaSchVO), insbesondere der Sicherheitsabstand, sind jederzeit auch auf den Vorbereitungs- und Parkplatz, beim End- und Verladen der Pferde usw., einzuhalten.
3. Das Formular „Anwesenheitsnachweis“ MUSS zwingend von jedem Teilnehmer / Begleiter unterschrieben und bei Betreten des Turniergeländes (Anreise) an der Akkreditierungsstelle abgegeben werden. Es ist unter www.nennung-online.de/teilnehmerinformationen und www.horsenet.de herunter ladbar. Es gilt je Pferd/Reiter (Teilnehmer) eine Begleitperson zulässig.
4. Zuschauer und Besucher sind im begrenzten Umfang zugelassen. Diese müssen sich auch an der Akkreditierungsstelle mit einem „Anwesenheitsnachweis“ registrieren. Der Veranstalter hält sich vor, bei zu hoher Personenzahl den Zugang für Zuschauer zu verweigern.
5. Die gültige Tages-Einlassberechtigung (Tagesband) ist ständig zu tragen und bei Verlangen vorzuzeigen.
6. In geschlossenen Räumen (Zugang zu den Toiletten) und Gastronomie besteht Mund – Nasenschutz-Pflicht.
7. Das Abfegen der Anhänger und Transporter auf dem Gelände ist nicht gestattet!! Es stehen Schubkarren zur Entsorgung bereit.
8. Hunde sind an der Leine zu führen!!
9. Bitte unbedingt die Pferde- und Fußwege einhalten!

Das Turniergelände bitte so befahren



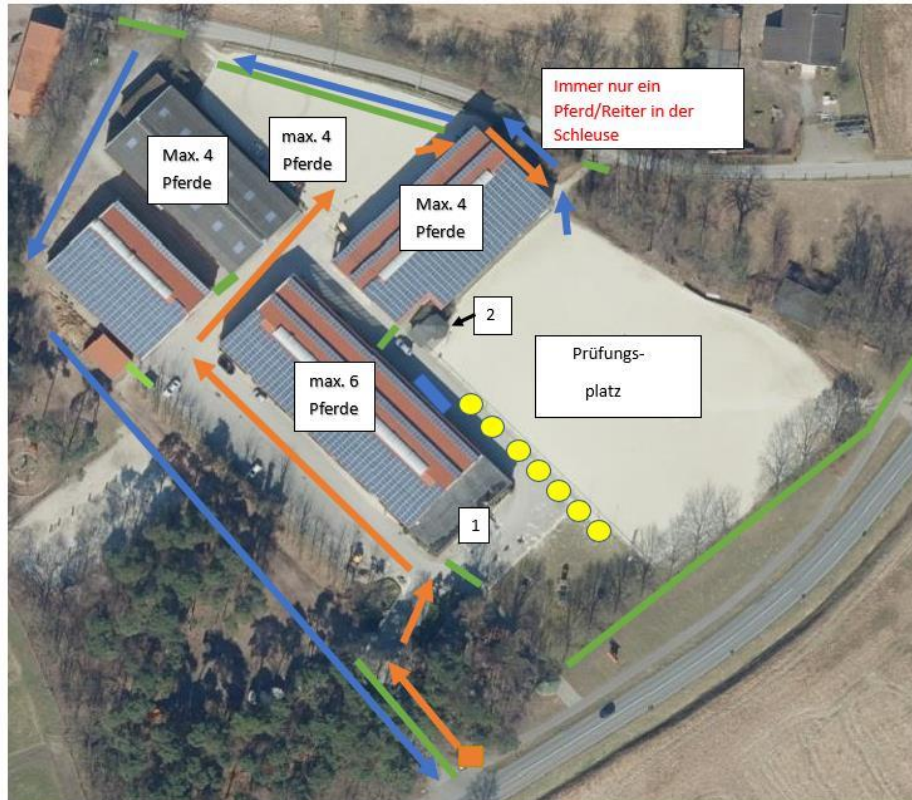
An- und Abmeldungen des Aufenthaltes müssen an der Akkreditierung am Parkplatzzugang erfolgen!



Z E I T E I N T E I L U N G

Reit- und Springturnier des RV Südlohn-Oeding e.V.

Das Turniergelände beim Springen:



Das Turniergelände bei der Dressur:



An- und Abmeldungen des Aufenthaltes müssen an der Akkreditierung am Parkplatzeingang erfolgen!