

## Zeiteinteilung RFV Vornholz 14. - 17.05.2026

### Donnerstag, 14. Mai 2026

Springplatz			SF	Nennungen	Richter	VP
07:30	12	Gewöhnungsprüfung für Springpferde 80 cm	O	43	AR - FR	OS
09:30	13	Springpferdeprüfung Kl. A* 90 cm Platzierung in 2 Abteilungen	F	65	FR - OS	AR
12:00	14	Springpferdeprüfung Kl. A** 100 cm	P	48	ZA - AR	FR
14:00	15	Springpferdeprüfung Kl. L 110 cm	B	29	AR - FR	OS
15:30	21	Sprinprüfung Kl.L 110 cm Platzierung in 2 Abteilungen	N	80	MÖ - RE	ZA/TE
18:00	22	Sprinprüfung Kl. M* 120 cm - 6 - 8j Pferde	X	22	MÖ - ZA	RE
19:00	23	Sprinprüfung Kl. M* 120 cm	J	24	ZA - RE	MÖ

### Halle

08:00	4	Dressurreiterprüfung Kl. A*	RA1/2	G	40	TE - RE	MÖ
10:00	5	Amateur-Dressurreiterprüfung Kl. L*	RL1	Q	31	RE - MÖ	TE
13:30	27	Reiter-WB Schritt-Trab	U	9	MÖ - TE	RE	
14:30	28	Reiter-WB Schritt-Trab-Galopp	G	10	TE - RE	MÖ	
15:30	29	Dressurreiter-WB	DRW2	Q	15	FR - AR	OS
16:30	30	Dressur-WB	DW3	C	11	FR - OS	AR

### Freitag, 15. Mai 2026

Dressurviereck 1 - Außenplatz			SF	Nennungen	Richter	VP	
09:30	1	Dressurpferdeprüfung Kl. A	DA3/1	A	21	AR - OS	FR/SCHN
12:00	2	Dressurpferdeprüfung Kl. L	DL2	K	10	FR - AR	OS/SCHN
14:00	6	Dressurprüfung Kl. L* Kandare	L5	C	16	FR - OS	AR
15:30	7	Amateur-Dressurreiterprüfung Kl. M* - Trense	RM2	M	21	TE - BO	SCHN

### Dressurviereck 2 - Außenplatz

09:00	8	Dressurprüfung Kl. M* Kandare	M7	W	15	TE - SCHN	FR
11:00	9	Dressurprüfung Kl. M** Kandare	M11	I	15	GI - BO - TE	FR/SCHN
13:00	3	Dressurpferdeprüfung Kl. M	DM2	U	11	BO - SCHN	OS/AR
14:30	11	Dressurprüfung Kl. S* Kandare	S4	E	15	HU - GI - OT	AR/SCHN
16:30	10	Amateur-Dressurreiterprüfung Kl. S - Kandare	RS1	S	18	OT - GI/HU	AR/SCHN

**Richter:** AR = Theodor Arndt, BO = Ute Borkenfeld, FR = Herbert Freye, GI = Christiane Giesen, HU = Ulrike Huneke, MÖ = Matthias Möllmann, OS = Fritz Ostmeyer, OT = Michaela Otte, RE = Wiebke Redeker, SCHN = Monika Schnepfer, TE = Maria Terbrack (LK-Beauftragte), ZA = Matthias Zander

**Telefonnummer der Meldestelle: 01517 4346429**

**Öffnungszeiten der Meldestelle: Mittwoch 17.00 – 18.30 Uhr**

**Donnerstag, Freitag, Samstag und Sonntag 30 Minuten vor Beginn der ersten Prüfung**

**Meldeschluss für alle Prüfungen ist am Vorabend um 18:00 Uhr. Änderung der Richtereinteilung vorbehalten.  
Die Anfangszeiten sind Richtwerte, der endgültige Zeitplan wird am Vorabend ab ca. 20.00 Uhr online veröffentlicht.**

## Zeiteinteilung RFV Vornholz 14. - 17.05.2026

**Samstag, 16. Mai 2026**

Springplatz	SF	Nennungen	Richter	VP
08:30 18 Amateur-Stilspringprüfung Kl. A* 90 cm Platzierung in 2 Abteilungen	H	75	ZA - RE	PR
11:30 19 Springprfg.m.steigenden Anforderungen Kl.A** Platzierung in 2 Abteilungen	R	61	OS - ZA	RE
13:30 31 Einsteiger Stilspring-WB 60 cm	M	12	PR - OS	ZA
14:30 20 Stilspringprüfung Kl.L Weg u.Zeit 110cm Platzierung in 2 Abteilungen	D	56	RE - PR	OS
16:30 32 Stilspring-WB mit erlaubter Zeit 70 cm	W	20	ZA - RE	PR
17:30 24 Stilspringprfg. Kl. M* mit Stechen 120 cm	T	30	OS - ZA	RE

**Sonntag, 17. Mai 2026**

Springplatz	SF	Nennungen	Richter	VP
08:00 16 Amateur-Springpferdeprfg Kl.A* Clear-Round Modus 90cm	L	40	RE - OS	PR
10:00 17 Amateur-Springpferdeprfg Kl.L 110 cm	V	26	ZA - PR	RE
11:00 26 Fühzügel-WB mit Geschicklichkeitsaufgaben	K	10	RE - PR	ZA
12:30 33 Stilspringprüfung Kl. A*	Los	36	OS - RE	PR
14:00 34 Springprüfung Kl. L 115 cm	Los	63	ZA - PR	OS
16:00 25 Springprüfung Kl. M* mit Siegerrunde 120 cm	A	11	OS - ZA	RE

 Volksbank im Münsterland eG
**1. Wertungsprüfungen zum Volksbank Junior-Springpokal und Volksbank Springpokal**
 Volksbank im Münsterland eG

**Richter:** OS = Fritz Ostmeyer, PR = Alexandra Probst, RE = Wiebke Redecker, ZA = Matthias Zander

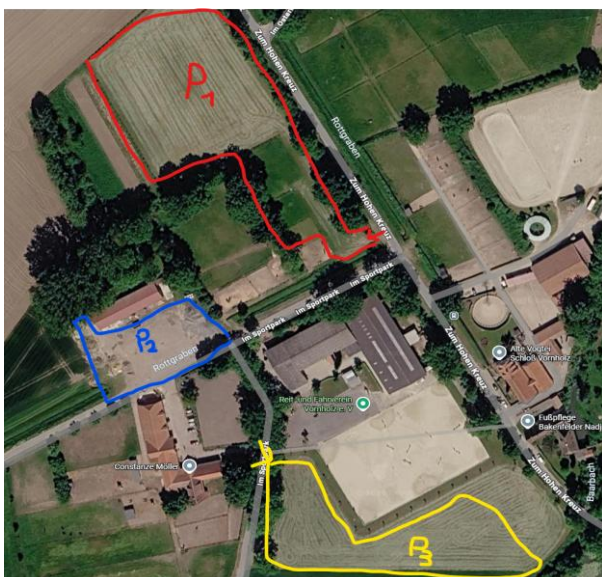
Telefonnummer der Meldestelle: 01517 4346429

Öffnungszeiten der Meldestelle: Mittwoch 17.00 – 18.30 Uhr

Donnerstag, Freitag, Samstag und Sonntag 30 Minuten vor Beginn der ersten Prüfung

Meldeschluss für alle Prüfungen ist am Vorabend um 18:00 Uhr. Änderung der Richtereinteilung vorbehalten.  
Die Anfangszeiten sind Richtwerte, der endgültige Zeitplan wird am Vorabend ab ca. 20.00 Uhr online veröffentlicht.

**Navi-Adresse: Im Sportpark 8 / Zum hohen Kreuz, 59320 Ennigerloh-Ostenfelde**



**P1 = PKW mit Anhänger**  
**P2 = LKW**  
**P3 = PKW**