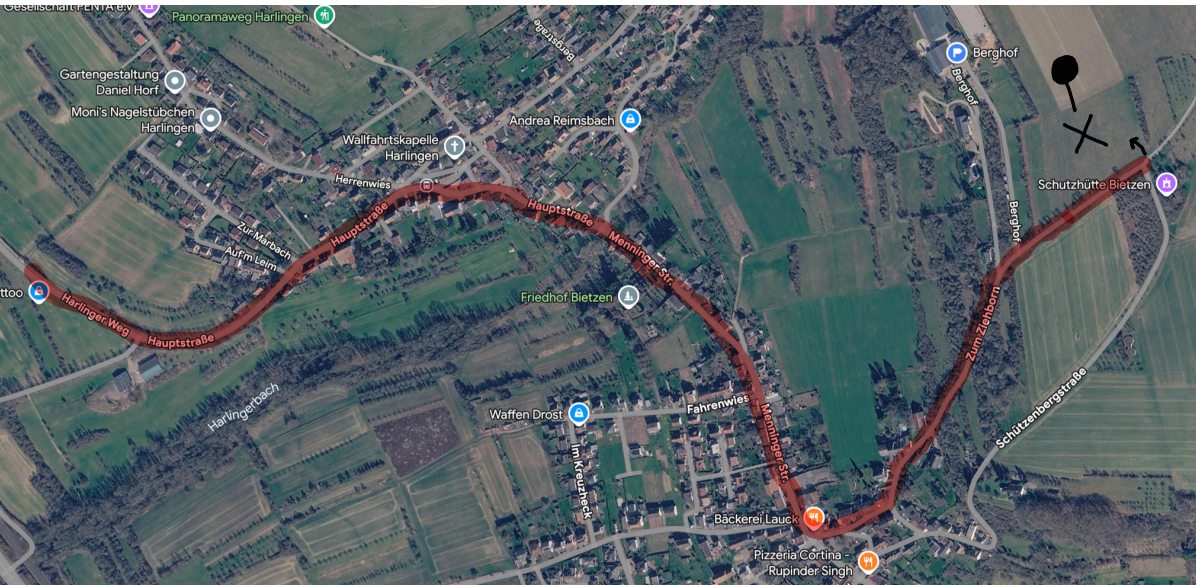
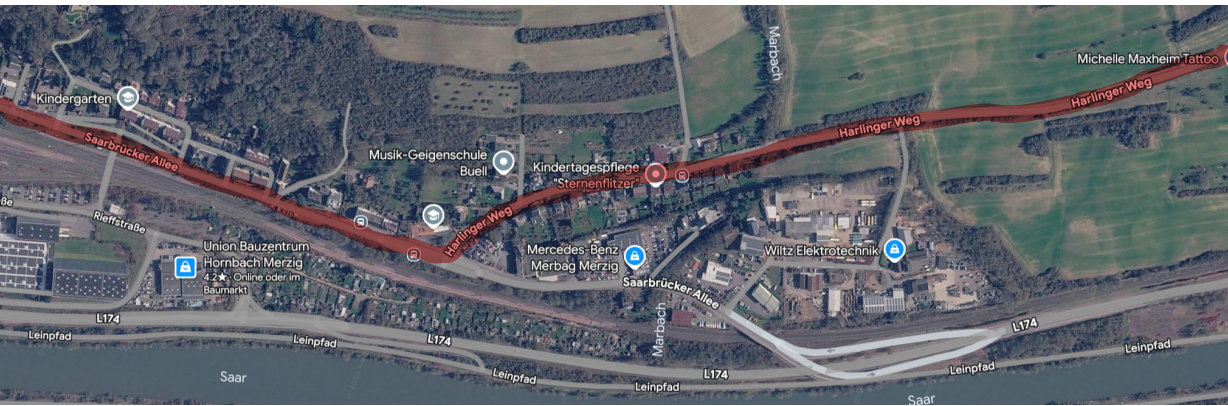
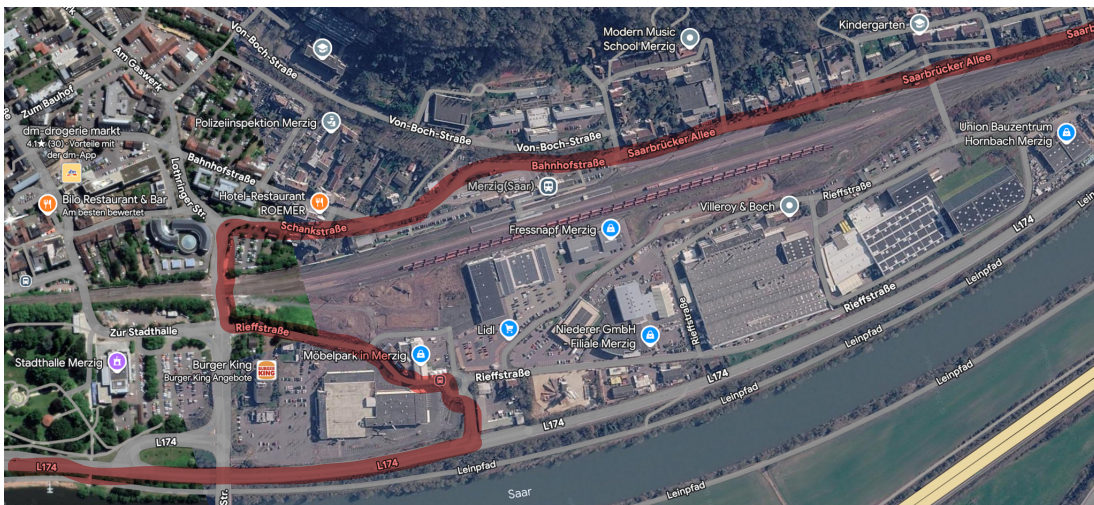


Anreise für LKW's



Luxemburg kommend

- A8
- Ausfahrt 5 Merzig-Schwemlingen ab Links abbiegen auf L170R
- Kreisverkehr erste Ausfahrt auf L 174 in Richtung Merzig
- Kreisverkehr 2 Ausfahrt in Trierer Straße
- Rechts halten und auf L174 fahren 2,7 km Rieffstraße abfahren
- Dritte Ausfahrt Kreisverkehr
- Rechts abbiegen in Lothringer Straße
- Rechts abbiegen in Schankstraße
- Geradeaus weiter in Bahnhofstraße
- Saarbrücker Allee folgen
- Links abbiegen in Harlinger Weg
- Harlinger Weg folgen
- Hauptstraße folgen
- Zum Ziehbörn links abbiegen



LKWs von Saarbrücken kommend



Von A8
kommend
Rehlingen
Ausfahrt 8 ab

Rechts
abbiegen auf
L347

L347 folgen in
Marie-Curie-
Straße

An der
Kreuzung links
abbiegen auf
L174



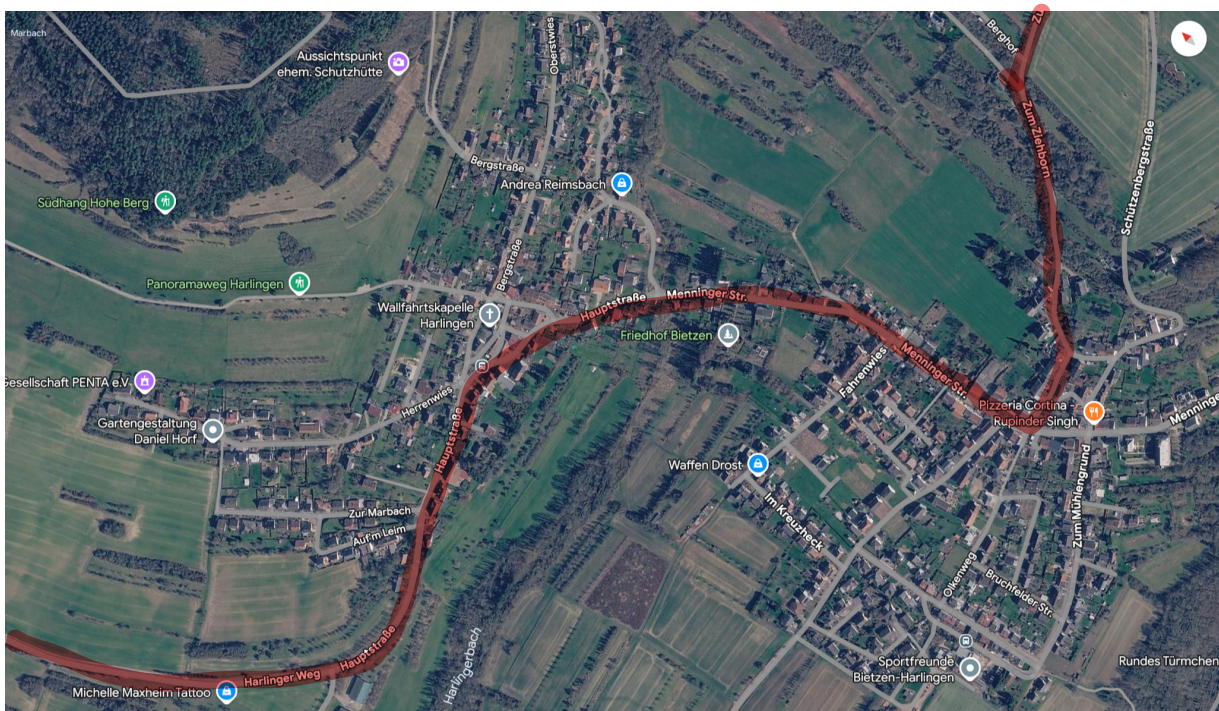
L174 folgen

An der
Kreuzung
weiter
Richtung
Merzig
(geradeaus)

L174 Folgen

Von L174
Richtung
abbiegen in
Industriegebiet
Marbach

Saarbrücker
Allee folgen



Rechts
abbiegen in
Harlinger Weg

Harlinger Weg
folgen

Hauptstraße
folgen

Zum Ziehborn
links abbiegen



Betreff: Herzlich Willkommen auf dem Turnier des Berghofs !

Hallo,
vielen Dank für deine Nennung! Wir freuen uns sehr, dich bald bei uns auf dem Berghof begrüßen zu dürfen.

Anbei findest du eine Wegbeschreibung für die Anfahrt mit LKW, Transporter oder Anhänger. Bitte plane für die Anreise etwa 5 Minuten zusätzlich ein, da unsere Ampelanlage zu Verzögerungen führen kann.
Wir wünschen dir eine gute Fahrt und viel Erfolg!

Viele Grüße, Dein Team vom Berghof Bietzen



Wichtig!!!:
Transporter und Auto-Hänger Gespanne können durch den Bietzer Tunnel fahren. LKW's und hohe Transporter bitten wir dringlichst der Wegbeschreibung zu folgen !!!



Subject: Your Participation in the Tournament at the Berghof

Hello,
Thank you very much for registering! We are very much looking forward to welcoming you soon here at the Berghof.

Attached you will find directions for traveling by truck, van, or trailer. Please allow about 5 extra minutes for your trip, as a traffic light is currently causing delays.
We wish you a safe trip and good luck!

Best regards, Your team at Berghof Bietzen

Important!!!:
Vans and car-trailer combinations can drive through the Bietzer Tunnel. We strongly urge lorries and tall vans to follow the directions !!!



Objet : Votre participation au tournoi au Berghof

Bonjour, merci beaucoup de vous avoir inscrit. Nous sommes impatients de vous accueillir très bientôt ici, au Berghof.

Vous trouverez ci-joint les indications pour vous y rendre en camion, fourgon ou remorque. Prévoyez environ 5 minutes supplémentaires pour votre trajet, car un feu de signalisation provoque actuellement des ralentissements.

Nous vous souhaitons un bon voyage et bonne chance !
Cordialement, L'équipe du Berghof Bietzen

Important !!! :
Les fourgons et les attelages de remorques peuvent emprunter le tunnel de Bietzen. Nous prions instamment les camions et les fourgons de grande hauteur de suivre les indications routières !!!



Einfahrt

Parken für Anhänger, LKW's, Transporter

Parken für Anhänger, LKW's und Transporter

Parken für Besucher

Ausfahrt

Turnierplatz

Abreitehalle

Kinderbereich

Durchgang für Grooms

Zuschauer

Eingang Abreitehalle und Eingang Turnierplatz

Wäschplatz neben der Abreitehalle