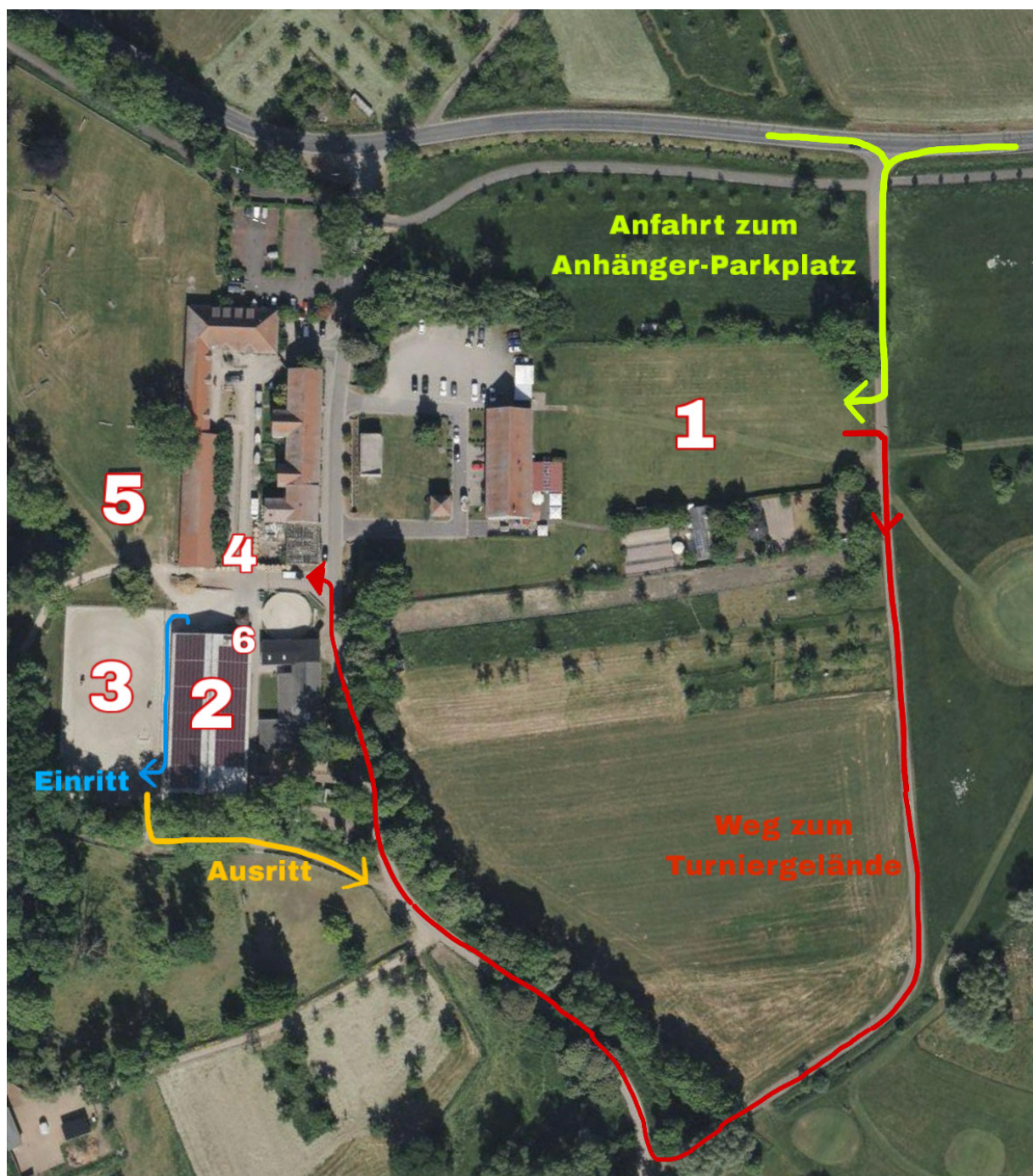


Lageplan



- 1 - Anhänger-Parkplatz
- 2 - Abreitehalle (max. 8 Reiter-Pferd-Paare)
- 3 - Prüfungsplatz
- 4 - Meldestelle (Ausgabe Ehren-/Trostpreise)
- 5 - Verpflegung
- 6 - WC

Bitte das Turniergelände, die Parkflächen und Anhängerplätze sauber halten!

Es ist untersagt, den Mist vom Hänger abzuladen.

Hunde sind auf dem gesamten Gelände an der Leine zu führen. Bei Zuwiderhandlungen haftet der Hundebesitzer dem Veranstalter für evtl. entstandene Schäden und Kosten.

Für Unbefugte ist ein Zutritt zu den Stallungen verboten.