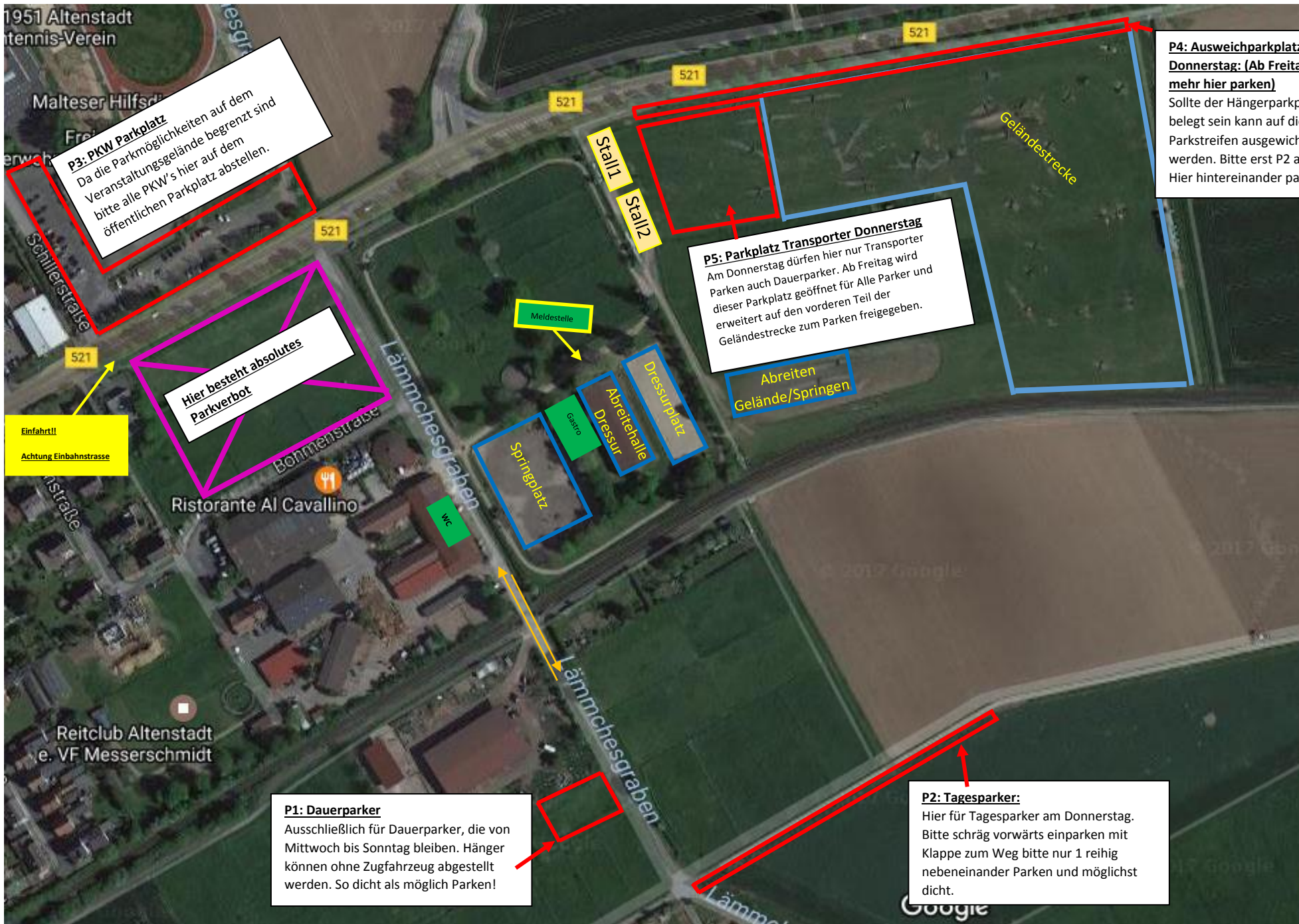


Ausfahrt



P3: PKW Parkplatz
Da die Parkmöglichkeiten auf dem Veranstaltungsgelände begrenzt sind bitte alle PKW's hier auf dem öffentlichen Parkplatz abstellen.

Hier besteht absolutes Parkverbot

P5: Parkplatz Transporter Donnerstag
Am Donnerstag dürfen hier nur Transporter Parken auch Dauerparker. Ab Freitag wird dieser Parkplatz geöffnet für Alle Parker und erweitert auf den vorderen Teil der Geländestrecke zum Parken freigegeben.

P4: Ausweichparkplatz
Donnerstag: (Ab Freitag nicht mehr hier parken)
Sollte der Hängerparkplatz P2 belegt sein kann auf diesen Parkstreifen ausgewichen werden. Bitte erst P2 auffüllen!! Hier hintereinander parken.

Einfahrt!!
Achtung Einbahnstrasse

Abreiten Gelände/Springen

P1: Dauerparker
Ausschließlich für Dauerparker, die von Mittwoch bis Sonntag bleiben. Hänger können ohne Zugfahrzeug abgestellt werden. So dicht als möglich Parken!

P2: Tagesparker:
Hier für Tagesparker am Donnerstag. Bitte schräg vorwärts einparken mit Klappe zum Weg bitte nur 1 reihig nebeneinander Parken und möglichst dicht.

MeiDestelle

Stall1
Stall2

Springplatz

Abreitehalle
Dressur

Dressurplatz

Gastro

wc

Ristorante Al Cavallino

Reitclub Altenstadt e. VF Messerschmidt

1951 Altenstadt Tennis-Verein

Malteser Hilfsdienst

Frei...

erw...

Schillerstraße

Bohnenstraße

Lämmchesgraben

Lämmchesgraben

Lämmel

Google