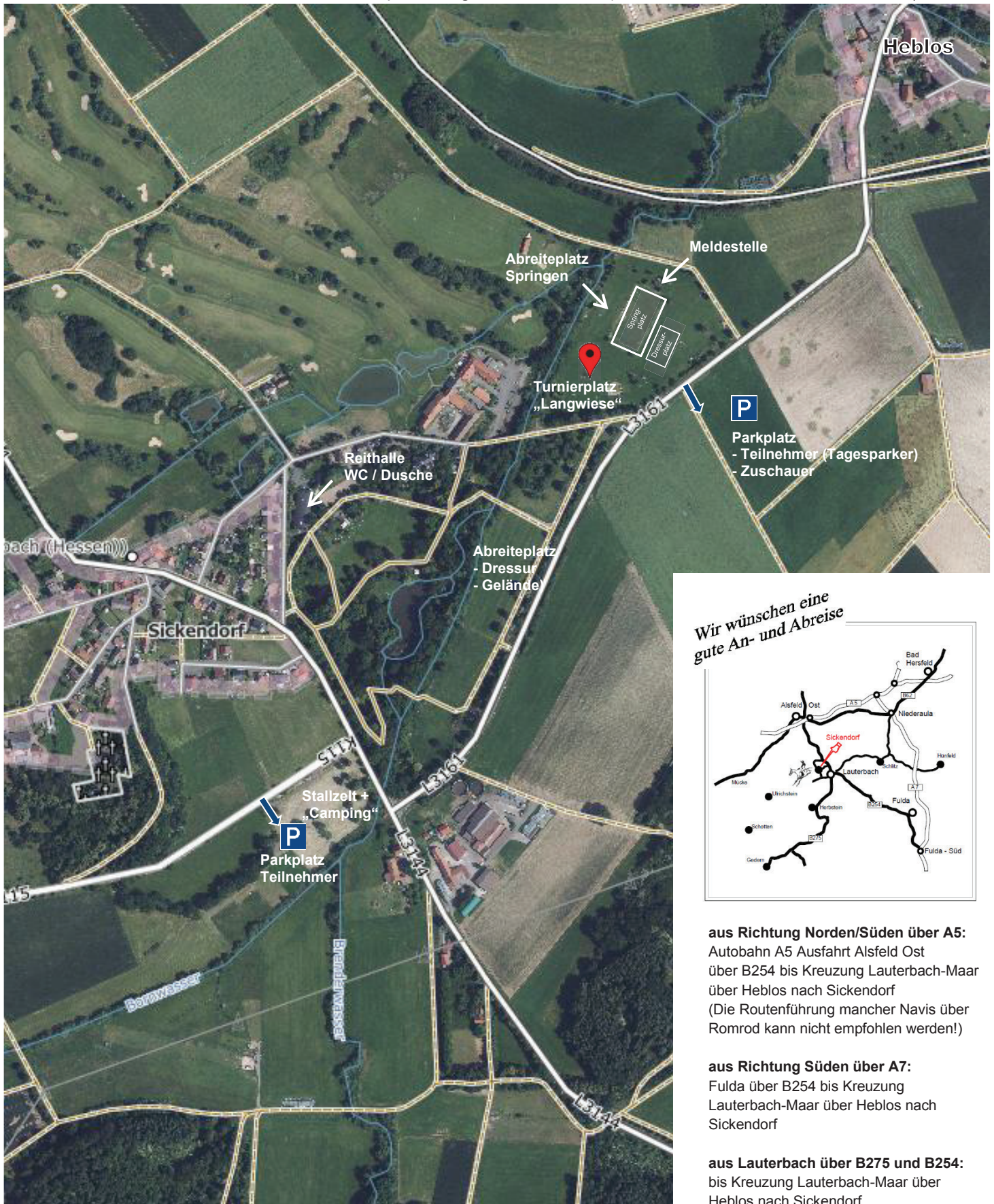


Vielseitigkeitsturnier 2026 in Lauterbach-Sickendorf

Hinweise zur Anfahrt

36341 Lauterbach-Sickendorf - Turnierplatz Langwiese an L 3161 (GPS: 50°38'26,520"N 9°21'14,220"E)



*Wir wünschen eine
gute An- und Abreise*



aus Richtung Norden/Süden über A5:
Autobahn A5 Ausfahrt Aisfeld Ost
über B254 bis Kreuzung Lauterbach-Maar
über Heblos nach Sickendorf
(Die Routenführung mancher Navis über
Romrod kann nicht empfohlen werden!)

aus Richtung Süden über A7:
Fulda über B254 bis Kreuzung
Lauterbach-Maar über Heblos nach
Sickendorf

aus Lauterbach über B275 und B254:
bis Kreuzung Lauterbach-Maar über
Heblos nach Sickendorf