

Reitturnier RFV Leinfelden-Echterdingen 17./18. Juli 2021

Hygiene- und Wegekonzept

1. Allgemeines: Auf dem gesamten Gelände sind die Abstands- und Hygieneregeln einzuhalten wie:

- Mindestabstand von 1,5 Metern ist grundsätzlich geboten
- Wenn der Mindestabstand nicht eingehalten werden kann, besteht Maskenpflicht. Dazu muss jeder immer einen Mund-Nasen-Schutz bei sich führen.
- Generelle Maskenpflicht besteht beim Verpflegungsstand und in den Toiletten
- Sanitäre Einrichtungen werden ausreichend mit Seifenspendern und Einmalhandtüchern und Händedesinfektion ausgestattet
- Vorhandene Desinfektionsstellen für die Hände benutzen
- Beachtung der Husten- und Niesetikette
- Wegesystem mit minimiertem Gegenverkehr (siehe Skizze am Schluss); Einbahnsystem auch im Gebäude (Sanitärbereich)

2. Anreise / Parken

- Navi-Adresse: Brühlhofstraße 8, 70771 Leinfelden-Echterdingen
- Parken: Wiese hinter dem großen Springplatz (ausgeschildert)
- Bitte parken Sie ausschließlich auf den zugewiesenen Parkplätzen.
- Zwischen den Fahrzeugen ist ein Mindestabstand von 3 m einzuhalten.
- Bitte Parkplatz sauber hinterlassen.

3. Zutrittsberechtigung

- Es gelten die Bestimmungen der aktuellen Corona Verordnung Baden-Württemberg: Nach § 15 Abs. 4 Corona VO ist bei der Durchführung einer Wettkampfanstaltung eine Datenverarbeitung durchzuführen, dies betrifft sowohl die Teilnehmer/innen und Besucher/innen; deshalb:
- Bei Betreten des Veranstaltungsgeländes beim Dressurturnier des RFV Leinfelden-Echterdingen, 17.-18. Juli 2021, muss zwingend jeder seine persönlichen Kontaktdaten angeben: entweder per Luca App oder per unterschriebenem Anwesenheitsnachweis
- Der Anwesenheitsnachweis ist von allen Teilnehmenden und Begleitpersonen zuvor ausgedruckt, ausgefüllt und unterschrieben mitzubringen (pro Person ein Formular).

4. Meldestelle

- Startmeldungen sind online über <https://my.equi-score.com/> vorzunehmen.
- Der persönliche Kontakt an der Meldestelle bitten wir einzuschränken und wenn ja, geschieht er durch das Fenster zum Hof (NICHT durch den Gang gehen!)
- Starterlisten werden nicht ausgegeben und stehen nach Meldeschluss am Vorabend online zur Verfügung

5. Sportlicher Ablauf

- Auf dem Turnierrgeländer dürfen sich Reiter*innen und Pferde nur entlang der vorgegebenen Wege bewegen (Minimierung von Gegenverkehr)
- Unser Grasplatz kann zum Warmreiten im Schritt und Trab genutzt werden
- Auf dem Abreiteplatz in der belüfteten Halle dürfen sich max. 10 Reiter/innen aufhalten.

6. Gastronomie

- Grundsätzlich findet die Verpflegung nur im Freien statt. Einige wenige Stehtische bzw. Biergarnituren werden im voll belüfteten Schuppen aufgebaut (Regen- /Hitzeschutz)
- Vor der Essens- und Getränkeausgabe besteht Maskenpflicht sowie Wahrung des Mindestabstands zu Personen, die nicht dem eigenen Haushalt angehören

- Die angebrachten Hinweise sowie Anweisungen des Personals sind unbedingt zu beachten!

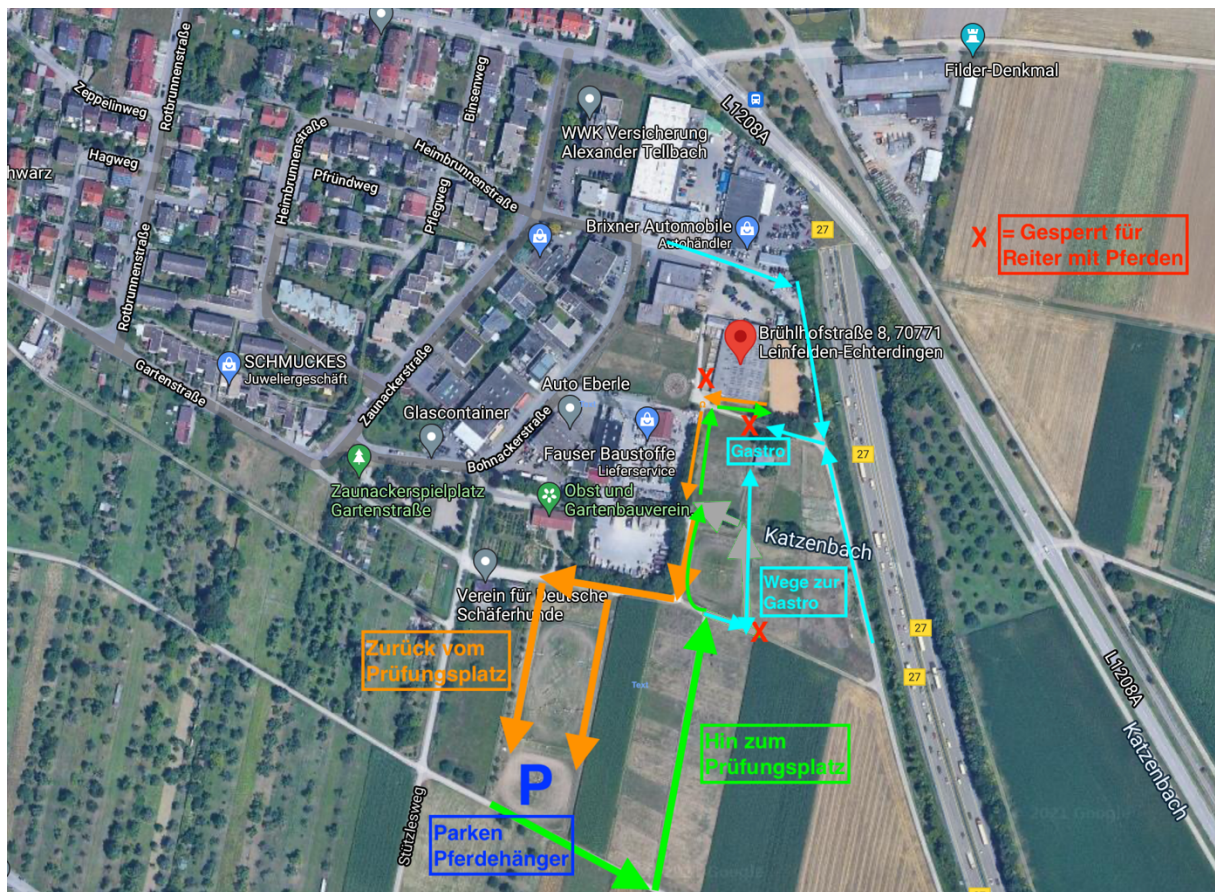
7. Sonstiges

- Die teilnehmenden Reiterinnen und Reiter verpflichten sich, die Maßnahmen der aktuellsten Corona-Verordnung und die Regelungen dieser Teilnehmer-Information vollumfänglich umzusetzen.
- Wer sich nicht an diese Maßnahmen hält, kann des Turnierplatzes verwiesen werden. Eine Erstattung des Nenngeldes erfolgt in diesem Fall nicht.

Wir zählen auf Ihre Kooperation, da wir die Veranstaltung nur durchführen dürfen, wenn sich alle an die geltenden Regeln halten.

Wir wünschen allen Teilnehmerinnen und Teilnehmern eine gute Anfahrt sowie ein erfolgreiches Wochenende!

Wegekonzept:



Kontakt zur Turnierleitung:

Claudia Däfler, 0178-731 3394, E-Mail: reitturnier.le@gmail.com