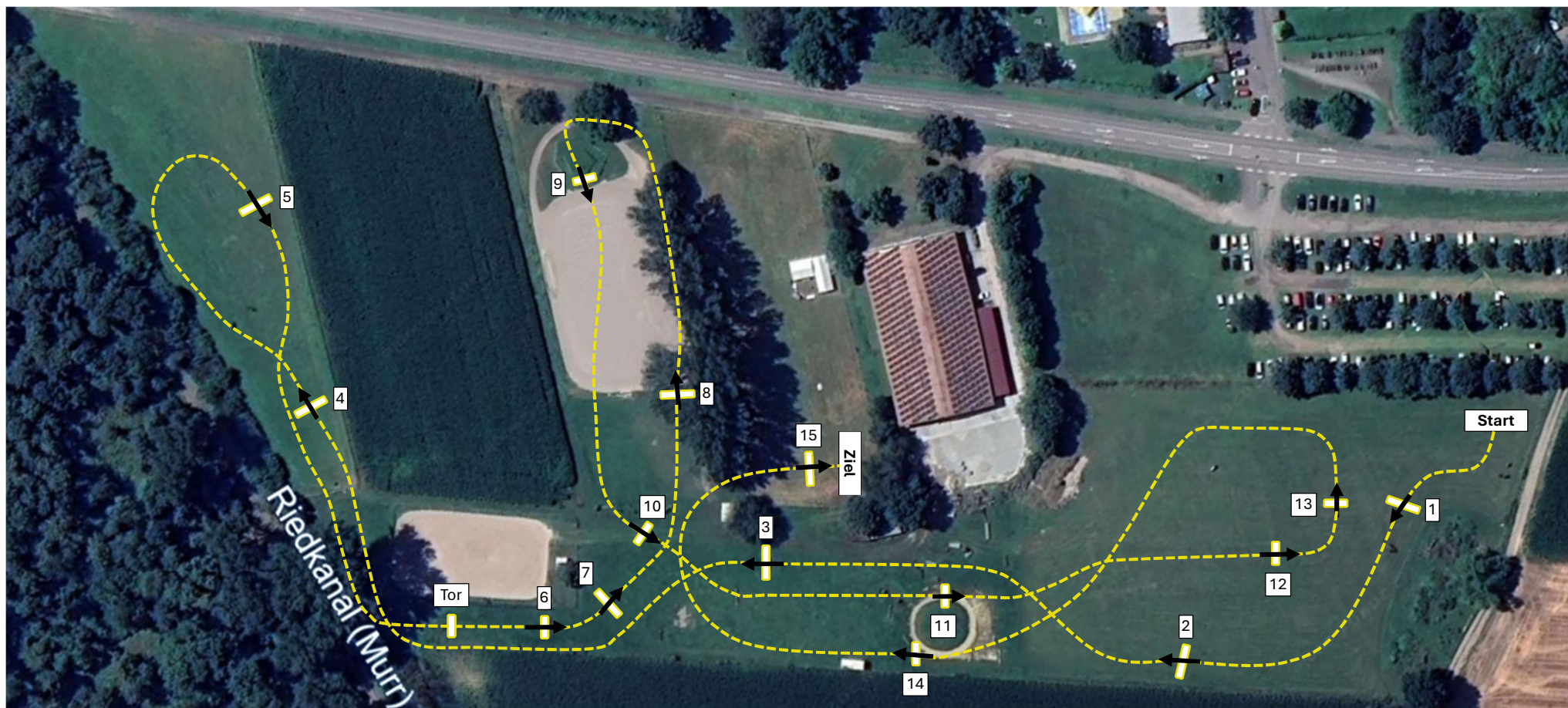


Pr. Nr. 10 Stil-Geländeritt Kl. A*

Nummernfarbe: gelb Länge: ca. 1420 m Tempo: 425 m/min Hindernisse: 15 Sprünge: 15 Tore: 1 BZ: 3,21 min HZ: 6,42 min



Hindernisfolge: 1 Baumstamm, 2 Marktstand, 3 Baumstamm, 4 Schweinerücken mit Besen, 5 kleines Haus, Tor, 6 Baumstamm Wellenbahn, 7 Bürstensprung, 8 Bullfinch, 9 Billard Tiefsprung, 10 Blumenkiste, 11 Wasserdurchtritt (Tor), 12 Tisch, 13 Tisch, 14 Wasseraussprung, 15 Dreieckssprung