

Pr. Nr. 6 Stil-Geländeritt Kl. L*

Nummernfarbe: weiß

Länge: ca. 1650 m

Tempo: 475 m/min

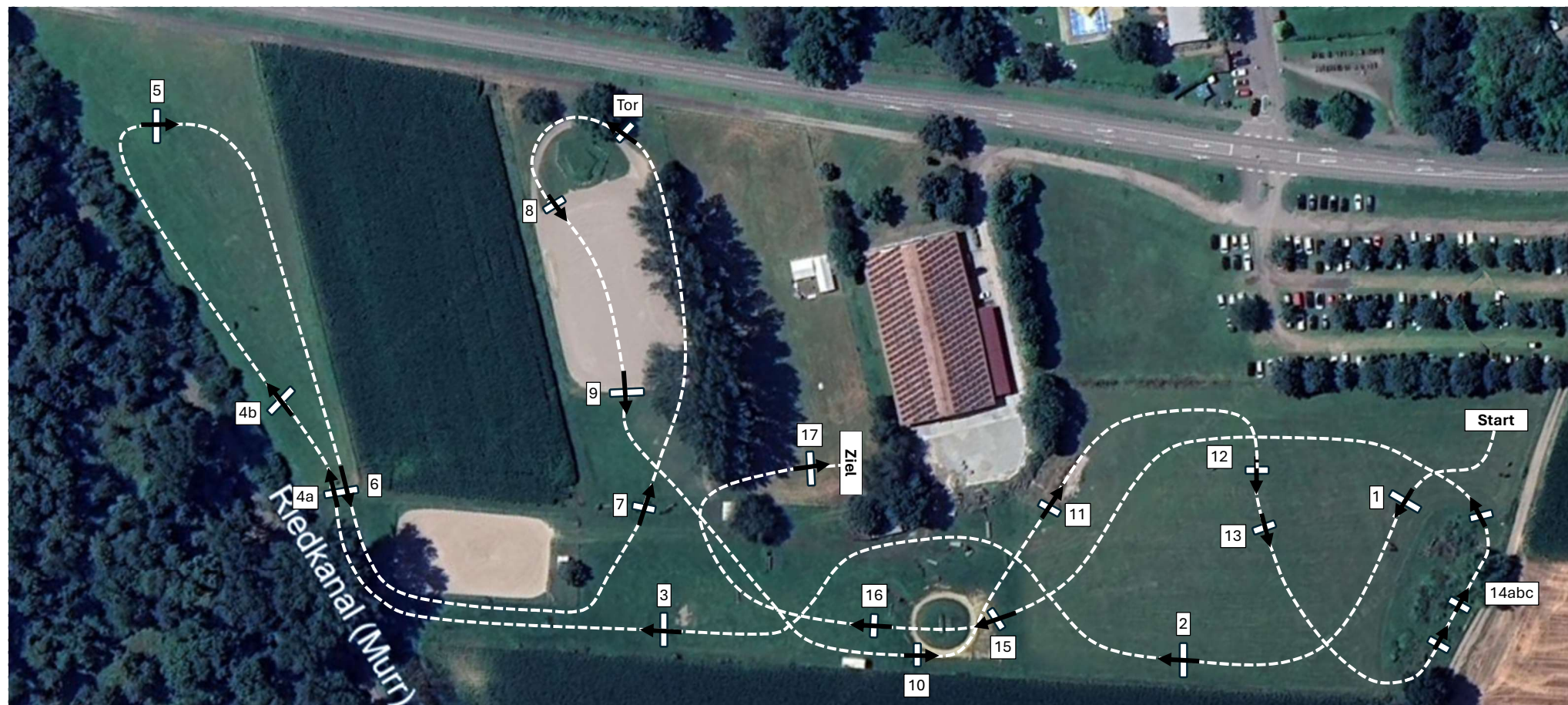
Hindernisse: 17

Sprünge: 20

Tor: 1

BZ: 3,29 min

HZ: 6,58 min



Hindernisfolge: 1 Baumstamm, 2 Marktstand, 3 Pappel, 4a/b Moor-Komplex, 5 großes Haus, 6 Moor-Wegesprung, 7 Brunnen, Tor, 8 Pappel, 9 Trakehner, 10 Wasser-Einsprung, 11 Hadrians-Wall Aufsprung, 12 Tisch, 13 Tisch, 14a Baumstamm/ 14b Graben/ 14c Schmalsprung, 15 Baumstamm-Pyramide, 16 Adlerschwinge, 17 Shawn-Sheep/MIM-Sprung