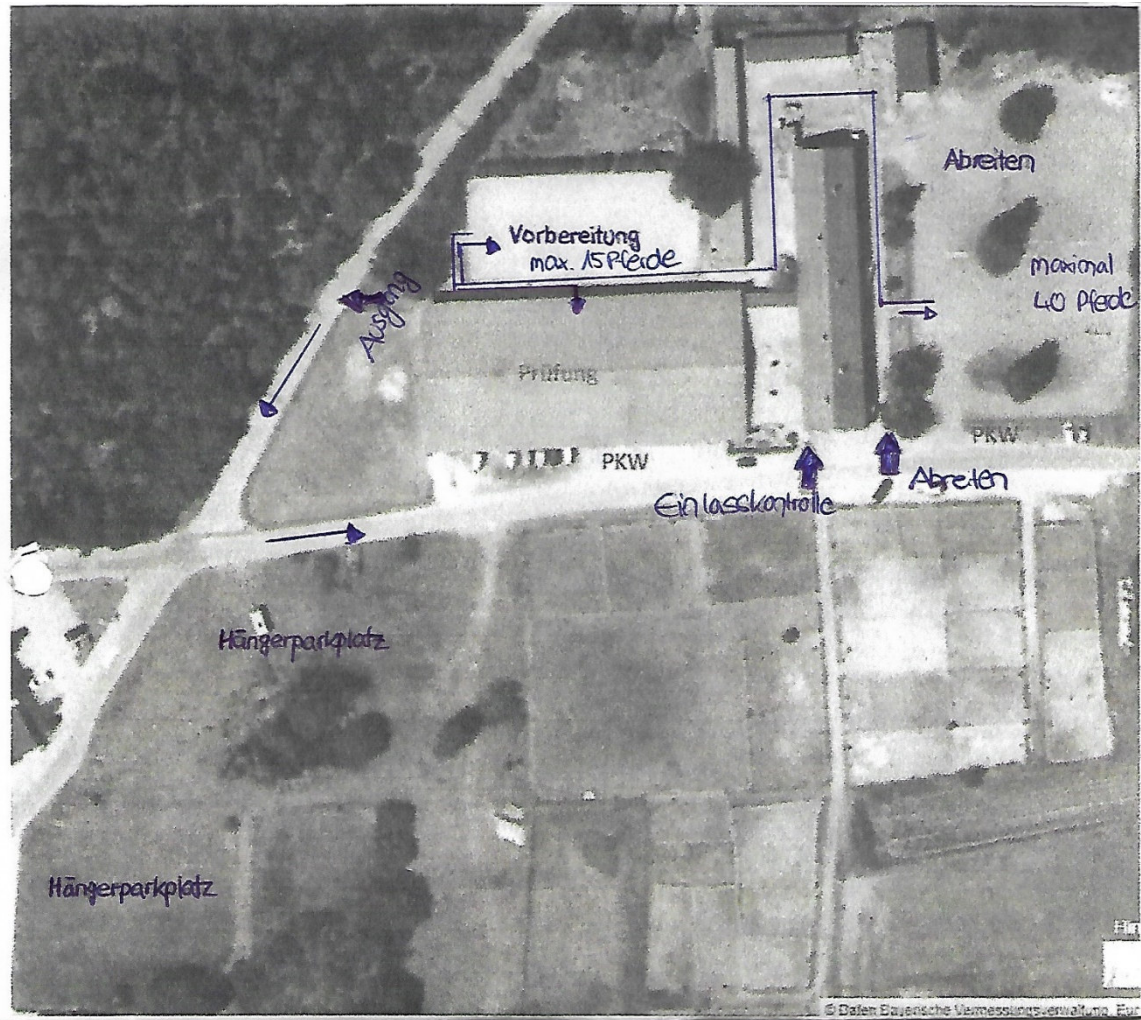


Lageplan

(Bitte der Beschilderung und den Anweisungen der Ordner folgen)



- Bitte bei Einlasskontrolle Anwesendheits- und 3G Nachweis abgeben
- Zum Abreiten bitte erst an den großen Platz begeben. Dort erfahrt Ihr je nach Auslastung, ob Ihr direkt weiter zum Vorbereitungsviereck reiten könnt oder am großen Platz warmreiten müsst
- Nach der Prüfung bitte das Gelände in Richtung Ausgang mit dem Pferd verlassen
- Bei Platzierung bitte wieder gemäß Einbahnstraßenkonzept zur Halle; Falls eure Prüfung gleich zu Ende ist und ihr platziert seid, könnt ihr gerne am Viereck vor der Halle warten.
- Protokolle gibt es an der Tafel bei der Prüfungshalle nach Prüfungsende
- Leseservice für Dressurreiter L bitte an der Tafel vor der Halle bezahlen.