

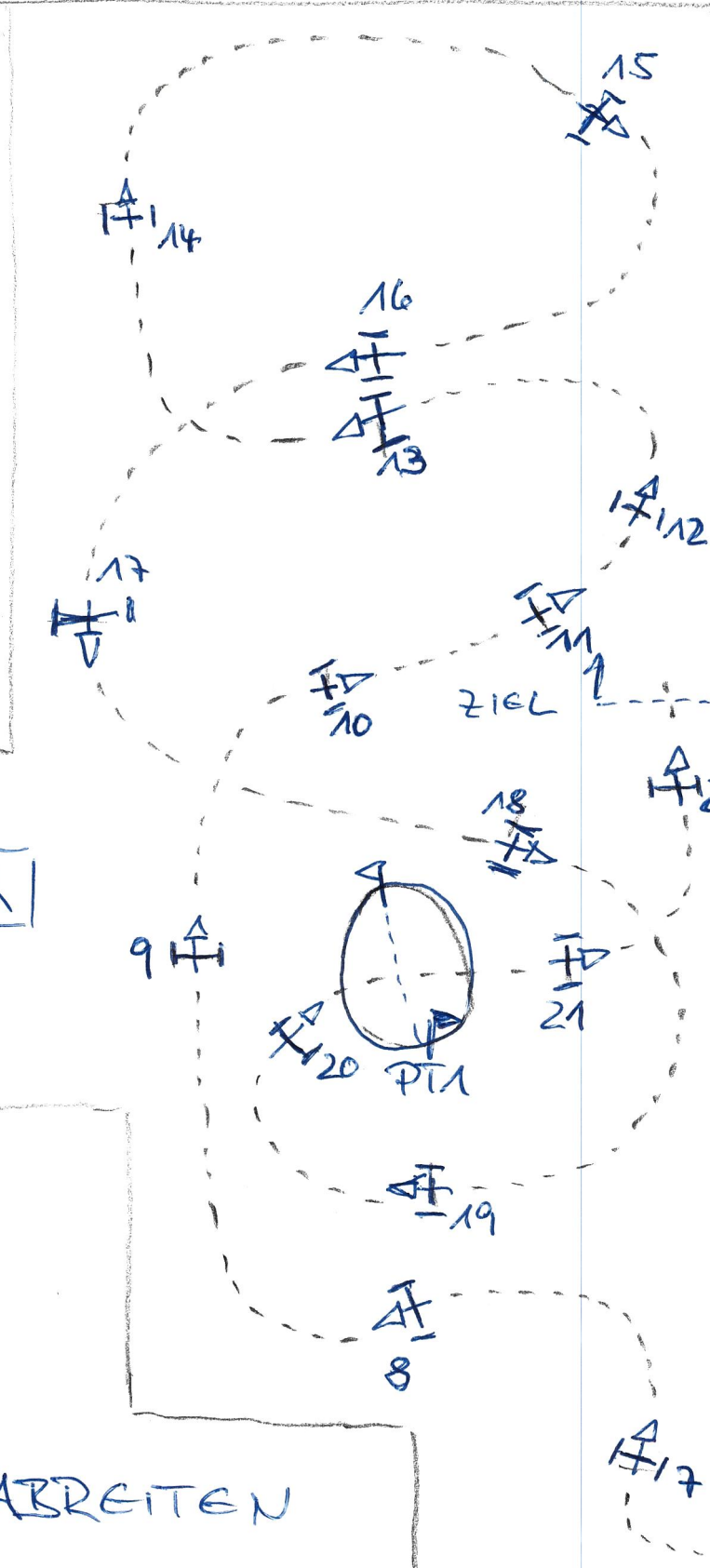
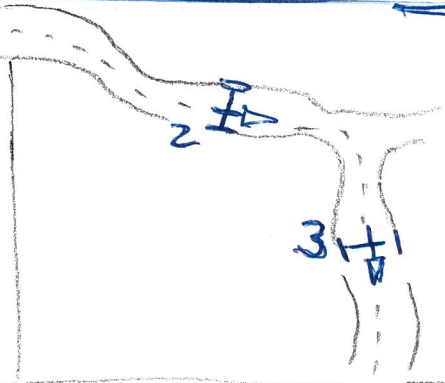
FARBE: BLAU

Länge: 2225

Bt: 4'27

Tempo: 500 m/min

H2: 8'54



1. Auf geht's
2. Holzstoß
3. kleines RICH
4. Hecke
- 5a) Baumstamm
- b) Wellenbalken
6. Holzlager
7. Pyramide
8. Doppelhecke
9. Palisade
10. Wasser Faß
11. Turtle drop
12. kleines Trapez
13. Schwarzen
14. Eulenloch
15. Pinky House
16. Fasermenschütte
17. Husaren Grab(en)
18. Tisch
19. dunkle Bürste
20. RICH vor Wasser
Pflichtbar
21. Brunnen MIM
22. halbes Schwein

